

MONTAGEANLEITUNG



Jeep Wrangler JK 07-2018

**NSR Heckstoßstange mit TÜV
Teilegutachten**

Vorbereitung.

Danke das sie sich für ein NSR Produkt Made in Germany entschieden haben!

Ausbau.

- Alle [12xSW16] Schrauben hinter der Stoßstange entfernen mit den dazugehörigen haltern
- Sollten die schrauben der Halter links und rechts durchdrehen, diese mit einem Schlitz Schraubendreher auseinanderdrücken und mit druck von der Stoßstange abschrauben , sodass die Messing einschraubniete sich mit herausdreht.



- Den kabelbaum mit einem geeigneten Werkzeug lösen und entfernen



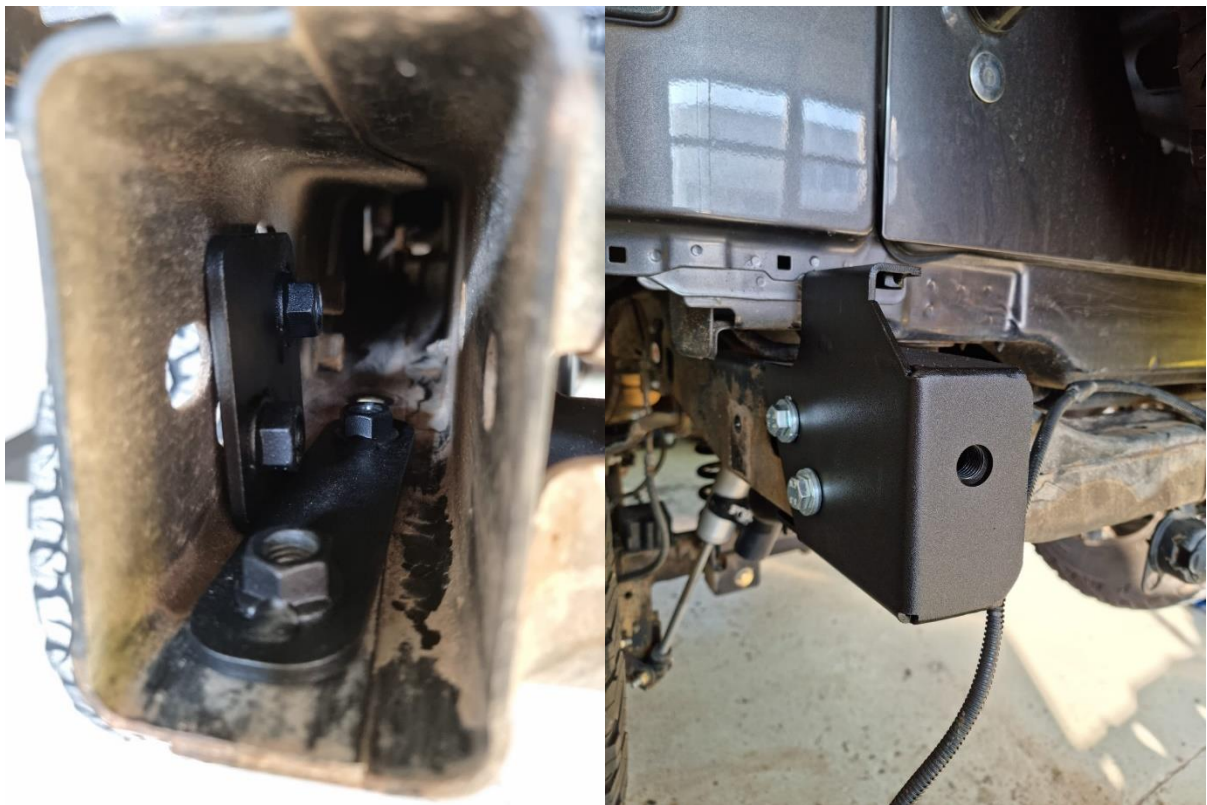
- Beide Nebelschlussleuchten entfernen [4xSW10] , sollten die Gewinde Verrostet sein diese vorher mit einer Drahtbürste und rostloser reinigen.



Einbau.

Wichtig! Bei allen Verschraubungen mit Schraubenpaste / Anti Seize arbeiten!

- Stoßstange vorsichtig auspacken und auf eine geeignete Fläche legen. (Tisch oder Montageständer mit Schutzdecke).
Auf Wunsch können nun passende Rigid Zusatzrückleuchten Art Nr. 16-RI-20641 Montiert werden.
Zusatzrückleuchten Nicht passend bei mittigem Kennzeichenhalter!
Sollte dies nicht der Fall sein und der Kennzeichenhalter oben links montiert werden . Die Löcher mit den beiliegenden Abdeckplatten verschließen
- Die Nebelschlussleuchten reinigen und mit etwas nachdruck in die Halter einsetzen, ausrichten und Festziehen 4x[SW10]
- Nun den Rahmen reinigen , roststellen entfernen , lackieren und Versiegeln und beide Stoßstangenhalter an den Rahmen ansetzen



Bei dem in Fahrtrichtung Rechten Halter sind je nach Baujahr :

2007 bis 2011 alle 4 Befestigungslöcher und **2012-2018** das untere Hintere loch.



Auf dem Bild : 2012-2018

Löcher Anzeichnen und mit einem 13er Bohrer bohren und mit lack gegen Rost schützen.

- Nachdem die Halter montiert sind und die schrauben angesetzt, kann nun die Stoßstange montiert werden und mit den beiliegenden schwarzen schrauben und Kunststoffunterlegscheiben und Anti Seize [6x ISK 6] befestigt werden. Nun messen ob die Stoßstange richtig und mittig sitzt. Ausgeglichen kann ein Versatz kann noch durch die Langlöcher im Halter.
- Den Kabelbaum nun richtig Verlegen und die Nebelschlussleuchten Stecker wieder einstecken
- Nachdem alles passend ist die schrauben am Halter [8x SW 19] mit 85NM Festziehen

Und die Stoßstange mit den [6x ISK6] [Max 25NM].


Die Abschleppösen mit 100NM festziehen.



Viel Spaß mit ihrer NSR Heckstoßstange!

 www.ks-tuning.de

 info@ks-tuning.de

 +49626941020